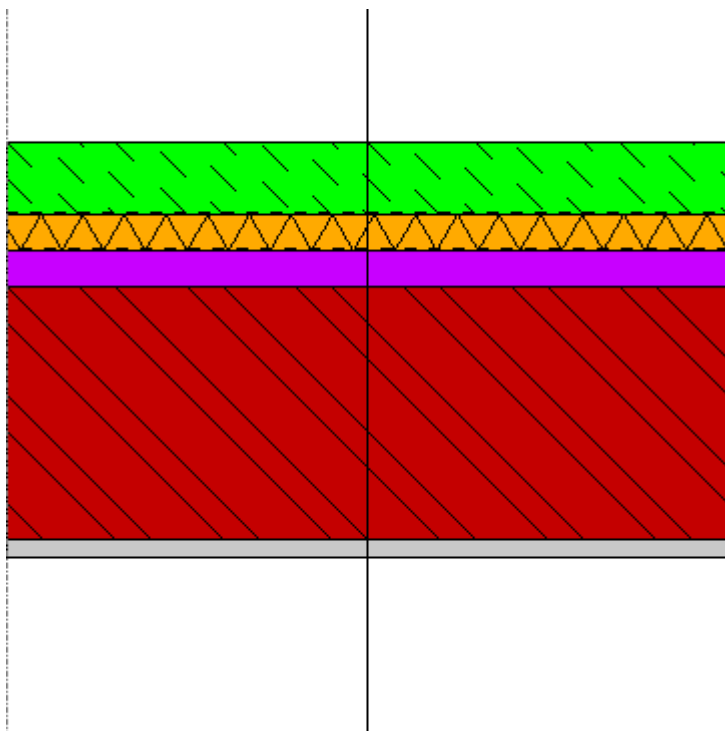


Ziegeldecke mit Aufbeton mit Fußbodenaufbau



Bauphysikalische Werte

Wärmedämmung	U in W/m²K	0.47
Speichermasse	$m_{w,B,A}$ in kg/m²	531
Luftschallschutz	R_w in dB	54 ¹
Trittschallpegel	$L_{n,w}$	44 ²
Brandschutz		-

¹Berechnung laut Norm ²Berechnung laut Norm

Dies ist eine sehr vereinfachte Darstellung. Insbesondere die korrekte Ausführung des Fensteranschlusses nach ÖNORM B5320 muss sichergestellt werden.

Schichten von außen nach innen bzw. von oben nach unten. Speichermasse $m_{w,B,A}$ bezieht sich auf die Innen- bzw. Unterseite.

Dicke[cm]	Baustoff	Wärmeleitfähigkeit [W/(mK)]	spezifische Wärmekapazität [kJ/kgK]	Dichte [kg/m³]
6	Estrich	1.4	1.13	2000
3	Trittschalldämmung MW-T	0.033	1.03	68
3	Polystyrolschüttung gebunden	0.06	1	100
21	Ziegeldecke mit Aufbeton 17+4	0.515	1	1300
1.5	Innenputz	0.7	1	1500
-	PAE-Folie (sd 20)	-	-	-