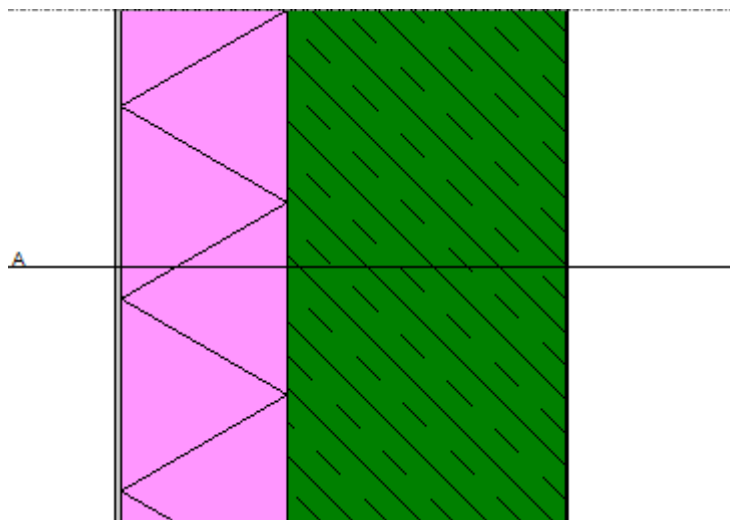


Stahlbetonwand 25cm + EPS-F plus 15cm WDVS



Bauphysikalische Werte

Wärmedämmung	U in W/m ² K	0.2
Speichermasse	m _{w,B,A} in kg/m ²	292
Luftschallschutz	R _w in dB	64 ¹
Brandschutz		REI 180 ²

¹Berechnung laut Norm ²Klassifizierungsbericht

Dies ist eine sehr vereinfachte Darstellung. Insbesondere die korrekte Ausführung des Fensteranschlusses nach ÖNORM B5320 muss sichergestellt werden.

Schichten von außen nach innen bzw. von oben nach unten. Speichermasse m_{w,B,A} bezieht sich auf die Innen- bzw. Unterseite.

Dicke[cm]	Baustoff	Wärmeleitfähigkeit [W/(mK)]	spezifische Wärmekapazität [kJ/kgK]	Dichte [kg/m ³]
0.5	Dünnputz + Klebespachtel	0.7	1.13	1800
15	EPS-F plus	0.032	1.4	18
25	Stahlbetonwand	2.4	1.08	2400
0.2	Innenputz	0.7	1	1500