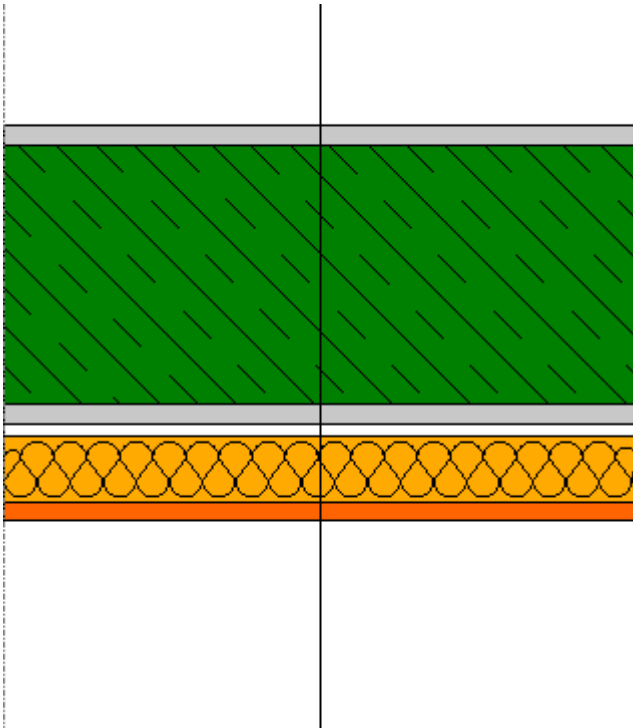


## Stahlbetonwand 20cm mit Vorsatzschale



### Bauphysikalische Werte

Wärmedämmung	U in W/m <sup>2</sup> K	0.5
Speichermasse	m <sub>w,B,A</sub> in kg/m <sup>2</sup>	18
Luftschallschutz	R <sub>w</sub> in dB	62 <sup>1</sup>
Brandschutz		-

<sup>1</sup>Berechnung laut Norm

Dies ist eine sehr vereinfachte Darstellung. Insbesondere die korrekte Ausführung des Fensteranschlusses nach ÖNORM B5320 muss sichergestellt werden.

Schichten von außen nach innen bzw. von oben nach unten. Speichermasse m<sub>w,B,A</sub> bezieht sich auf die Innen- bzw. Unterseite.

Dicke[cm]	Baustoff	Wärmeleitfähigkeit [W/(mK)]	spezifische Wärmekapazität [kJ/kgK]	Dichte [kg/m <sup>3</sup> ]
1.5	Innenputz	0.7	1	1500
20	Stahlbetonwand	2.4	1.08	2400
1.5	Innenputz	0.7	1	1500
1	Luft-WS horizontal	0.069	1.007	1.2
5	Mineralwolle MW-W	0.036	1	30
1.5	GKB	0.21	1.2	900