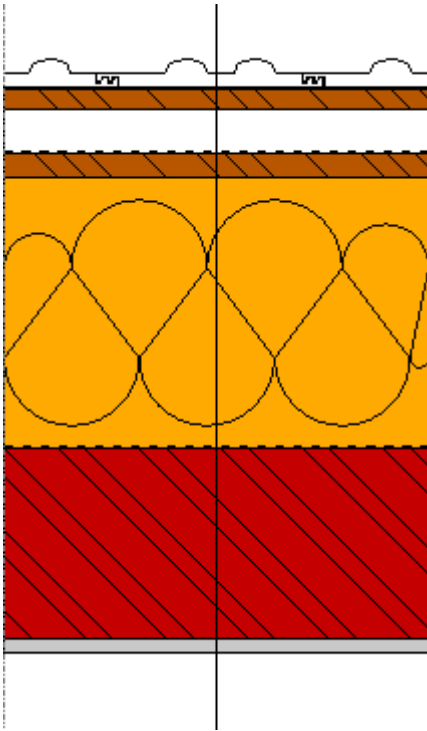


Ziegeldecke + MW-W 30cm



Bauphysikalische Werte

Wärmedämmung	U in W/m ² K	0.13
Speichermasse	m _{W,B,A} in kg/m ²	531
Luftschallschutz	R _w in dB	55 ¹
Brandschutz		-

¹Berechnung laut Norm

Dies ist eine sehr vereinfachte Darstellung. Insbesondere die korrekte Ausführung des Fensteranschlusses nach ÖNORM B5320 muss sichergestellt werden.

Schichten von außen nach innen bzw. von oben nach unten. Speichermasse m_{W,B,A} bezieht sich auf die Innen- bzw. Unterseite.

Dicke[cm]	Baustoff	Wärmeleitfähigkeit [W/(mK)]	spezifische Wärmekapazität [kJ/kgK]	Dichte [kg/m ³]
2.3	Vollschalung	0.13	1	650
5	Luft-WS horizontal	0.069	1.007	1.2
2.5	Vollschalung	0.13	1	650
30	Mineralwolle - Holzkonstruktion	0.049	1	20
21	Ziegeldecke mit Aufbeton 17+4	0.515	1	1300
1.5	Innenputz	0.7	1	1500
-	Abdichtung (sd 200)	-	-	-