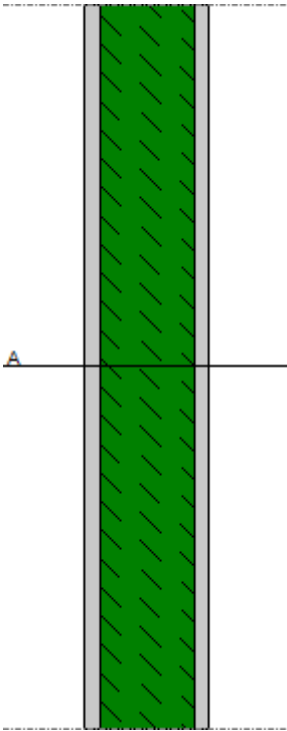


Beton-MWK 10cm nichttragend



Bauphysikalische Werte

Wärmedämmung	U in W/m ² K	2.34
Speichermasse	m _{w,B,A} in kg/m ²	77
Luftschallschutz	R _w in dB	46 ¹
Brandschutz		EI 90 ²

¹Berechnung laut Norm ²Klassifizierungsbericht

Dies ist eine sehr vereinfachte Darstellung. Insbesondere die korrekte Ausführung des Fensteranschlusses nach ÖNORM B5320 muss sichergestellt werden.

Schichten von außen nach innen bzw. von oben nach unten. Speichermasse m_{w,B,A} bezieht sich auf die Innen- bzw. Unterseite.

Dicke[cm]	Baustoff	Wärmeleitfähigkeit [W/(mK)]	spezifische Wärmekapazität [kJ/kgK]	Dichte [kg/m ³]
1.5	Innenputz	0.7	1	1500
10	Betonhohlstein	0.8	1	1200
1.5	Innenputz	0.7	1	1500