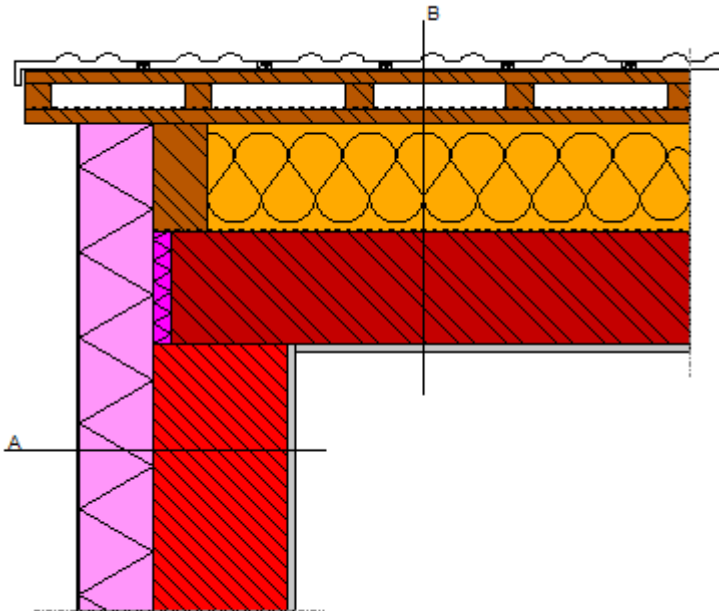


**Hochlochziegel-MWK 30cm + EPS-F plus 14cm WDVS / Ziegeldecke mit Aufbeton als Kaltdach**



**Bauphysikalische Werte von Bauteil A Hochlochziegel-MWK 30cm + EPS-F plus 14cm WDVS**

Wärmedämmung	U in W/m <sup>2</sup> K	0.23
Speichermasse	m <sub>w,B,A</sub> in kg/m <sup>2</sup>	76
Luftschallschutz	R <sub>w</sub> in dB	62 <sup>1</sup>
Brandschutz		-

<sup>1</sup>Prüfbericht

**Bauphysikalische Werte von Bauteil B Ziegeldecke mit Aufbeton als Kaltdach**

Wärmedämmung	U in W/m <sup>2</sup> K	0.17
Speichermasse	m <sub>w,B,A</sub> in kg/m <sup>2</sup>	531
Luftschallschutz	R <sub>w</sub> in dB	55 <sup>1</sup>
Brandschutz		-

<sup>1</sup>Berechnung laut Norm

Dies ist eine sehr vereinfachte Darstellung.

Insbesondere die korrekte Planung und Ausführung der luft- und winddichten Schichten entsprechend den vorhandenen Feuchteverhältnissen ist sicherzustellen. Ob die dargestellte Wärmebrücke für die angedachte Nutzung des Gebäudes geeignet ist, ist durch einen erfahrenen Baufachmann festzustellen.

**Bauteil A Hochlochziegel-MWK 30cm + EPS-F plus 14cm WDVS**

Schichten von außen nach innen bzw. von oben nach unten. Speichermasse  $m_{w,B,A}$  bezieht sich auf die Innen- bzw. Unterseite.

<b>Dicke[cm]</b>	<b>Baustoff</b>	<b>Wärmeleitfähigkeit [W/(mK)]</b>	<b>spezifische Wärmekapazität [kJ/kgK]</b>	<b>Dichte [kg/m<sup>3</sup>]</b>
0.5	Dünnputz + Klebespachtel	0.7	1.13	1800
14	EPS-F	0.04	1.45	17
25	Hochlochziegel Nr7	0.362	0.92	1026
1.5	Innenputz	0.7	1	1500

**Bauteil B Ziegeldecke mit Aufbeton als Kaltdach**

Schichten von außen nach innen bzw. von oben nach unten. Speichermasse  $m_{w,B,A}$  bezieht sich auf die Innen- bzw. Unterseite.

<b>Dicke[cm]</b>	<b>Baustoff</b>	<b>Wärmeleitfähigkeit [W/(mK)]</b>	<b>spezifische Wärmekapazität [kJ/kgK]</b>	<b>Dichte [kg/m<sup>3</sup>]</b>
2.3	Vollschalung	0.13	1	650
4.9	Luft-WS horizontal	0.069	1.007	1.2
2.6	Vollschalung	0.13	1	650
20	Mineralwolle - Holzkonstruktion	0.049	1	20
21	Ziegeldecke mit Aufbeton 17+4	0.515	1	1300
1.5	Innenputz	0.7	1	1500
-	Abdichtung (sd 200)	-	-	-
-	Abdichtung (sd 200)	-	-	-