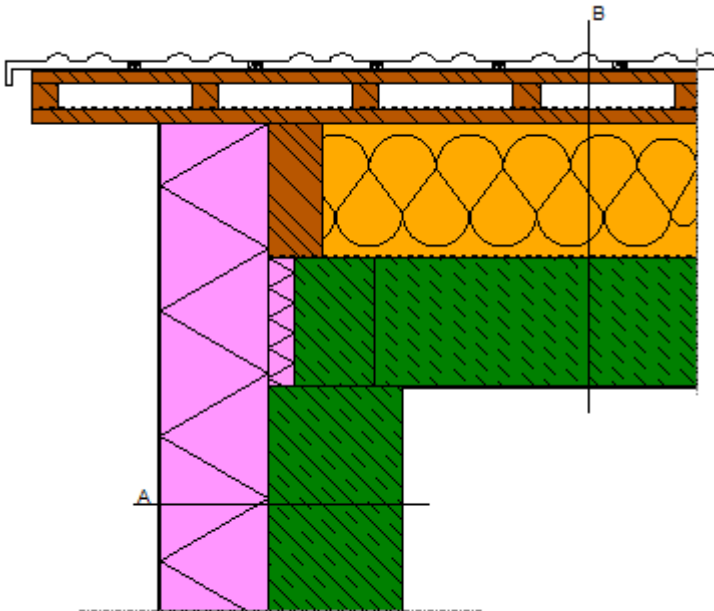


**Stahlbetonwand 25cm + EPS-F plus 20cm WDVS / Porenbetondecke + MW-W 25cm**



Bauphysikalische Werte von Bauteil A **Stahlbetonwand 25cm + EPS-F plus 20cm WDVS**

Wärmedämmung	U in W/m <sup>2</sup> K	0.15
Speichermasse	m <sub>W,B,A</sub> in kg/m <sup>2</sup>	294
Luftschallschutz	R <sub>w</sub> in dB	64 <sup>1</sup>
Brandschutz		-

<sup>1</sup>Berechnung laut Norm

Bauphysikalische Werte von Bauteil B **Porenbetondecke + MW-W 25cm**

Wärmedämmung	U in W/m <sup>2</sup> K	0.13
Speichermasse	m <sub>W,B,A</sub> in kg/m <sup>2</sup>	42
Luftschallschutz	R <sub>w</sub> in dB	48 <sup>1</sup>
Brandschutz		-

<sup>1</sup>Berechnung laut Norm

Dies ist eine sehr vereinfachte Darstellung.

Insbesondere die korrekte Planung und Ausführung der luft- und winddichten Schichten entsprechend den vorhandenen Feuchteverhältnissen ist sicherzustellen. Ob die dargestellte Wärmebrücke für die angedachte Nutzung des Gebäudes geeignet ist, ist durch einen erfahrenen Baufachmann festzustellen.

**Bauteil A Stahlbetonwand 25cm + EPS-F plus 20cm WDVS**

Schichten von außen nach innen bzw. von oben nach unten. Speichermasse  $m_w, B, A$  bezieht sich auf die Innen- bzw. Unterseite.

<b>Dicke[cm]</b>	<b>Baustoff</b>	<b>Wärmeleitfähigkeit [W/(mK)]</b>	<b>spezifische Wärmekapazität [kJ/kgK]</b>	<b>Dichte [kg/m<sup>3</sup>]</b>
0.5	Dünnputz + Klebespachtel	0.7	1.13	1800
20	EPS-F plus	0.032	1.4	18
25	Stahlbetonwand	2.4	1.08	2400
0.2	Innenspachtel	0.8	1.13	1500

**Bauteil B Porenbetondecke + MW-W 25cm**

Schichten von außen nach innen bzw. von oben nach unten. Speichermasse  $m_w, B, A$  bezieht sich auf die Innen- bzw. Unterseite.

<b>Dicke[cm]</b>	<b>Baustoff</b>	<b>Wärmeleitfähigkeit [W/(mK)]</b>	<b>spezifische Wärmekapazität [kJ/kgK]</b>	<b>Dichte [kg/m<sup>3</sup>]</b>
2.3	Vollschalung	0.13	1	650
5	Luft-WS horizontal	0.069	1.007	1.2
2.5	Vollschalung	0.13	1	650
25	Mineralwolle - Holzkonstruktion	0.049	1	20
24	Porenbeton-Decke	0.18	1	700
0.2	Innenspachtel	0.8	1.13	1500
-	Abdichtung (sd 200)	-	-	-
-	Abdichtung (sd 200)	-	-	-