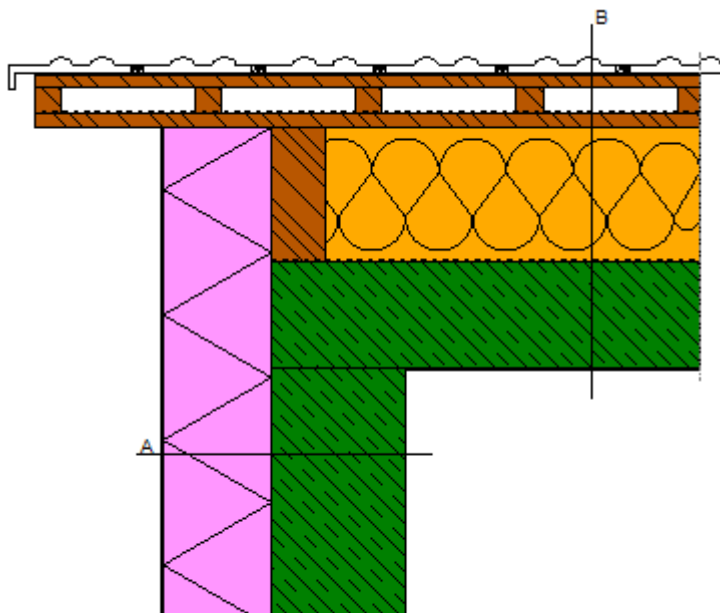


Stahlbetonwand 25cm + EPS-F plus 20cm WDVS / Stahlbetondecke + MW-W 25cm



Bauphysikalische Werte von Bauteil A **Stahlbetonwand 25cm + EPS-F plus 20cm WDVS**

Wärmedämmung	U in W/m ² K	0.15
Speichermasse	m _{W,B,A} in kg/m ²	294
Luftschallschutz	R _w in dB	64 ¹
Brandschutz		-

¹Berechnung laut Norm

Bauphysikalische Werte von Bauteil B **Stahlbetondecke + MW-W 25cm**

Wärmedämmung	U in W/m ² K	0.16
Speichermasse	m _{W,B,A} in kg/m ²	308
Luftschallschutz	R _w in dB	62 ¹
Brandschutz		-

¹Berechnung laut Norm

Dies ist eine sehr vereinfachte Darstellung.

Insbesondere die korrekte Planung und Ausführung der luft- und winddichten Schichten entsprechend den vorhandenen Feuchteverhältnissen ist sicherzustellen. Ob die dargestellte Wärmebrücke für die angedachte Nutzung des Gebäudes geeignet ist, ist durch einen erfahrenen Baufachmann festzustellen.

Bauteil A Stahlbetonwand 25cm + EPS-F plus 20cm WDVS

Schichten von außen nach innen bzw. von oben nach unten. Speichermasse mw,B,A bezieht sich auf die Innen- bzw. Unterseite.

Dicke[cm]	Baustoff	Wärmeleitfähigkeit [W/(mK)]	spezifische Wärmekapazität [kJ/kgK]	Dichte [kg/m³]
0.5	Dünnputz + Klebespachtel	0.7	1.13	1800
20	EPS-F plus	0.032	1.4	18
25	Stahlbetonwand	2.4	1.08	2400
0.2	Innenspachtel	0.8	1.13	1500

Bauteil B Stahlbetondecke + MW-W 25cm

Schichten von außen nach innen bzw. von oben nach unten. Speichermasse mw,B,A bezieht sich auf die Innen- bzw. Unterseite.

Dicke[cm]	Baustoff	Wärmeleitfähigkeit [W/(mK)]	spezifische Wärmekapazität [kJ/kgK]	Dichte [kg/m³]
2.3	Vollschalung	0.13	1	650
5	Luft-WS horizontal	0.069	1.007	1.2
2.5	Vollschalung	0.13	1	650
25	Mineralwolle - Holzkonstruktion	0.049	1	20
20	Stahlbetondecke	2.4	1.08	2400
0.2	Innenspachtel	0.8	1.13	1500
-	Abdichtung (sd 200)	-	-	-
-	Abdichtung (sd 200)	-	-	-