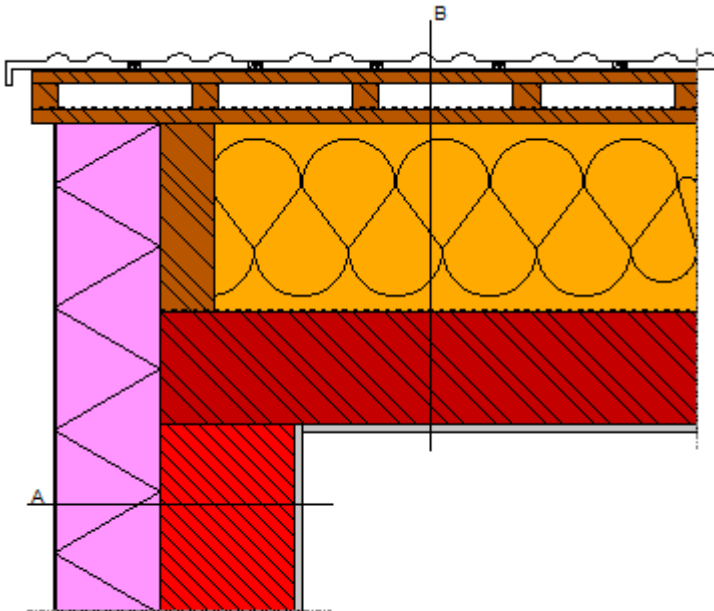


**Hochlochziegel-MWK (lambda = 0,362) 25cm + EPS-F plus 20cm WDVS / Ziegeldecke + MW-W 35cm**



**Bauphysikalische Werte von Bauteil A Hochlochziegel-MWK (lambda = 0,362) 25cm + EPS-F plus 20cm WDVS**

Wärmedämmung	U in W/m <sup>2</sup> K	0.14
Speichermasse	m <sub>W,B,A</sub> in kg/m <sup>2</sup>	87
Luftschallschutz	R <sub>w</sub> in dB	55 <sup>1</sup>
Brandschutz		-

<sup>1</sup>Berechnung laut Norm

**Bauphysikalische Werte von Bauteil B Ziegeldecke + MW-W 35cm**

Wärmedämmung	U in W/m <sup>2</sup> K	0.11
Speichermasse	m <sub>W,B,A</sub> in kg/m <sup>2</sup>	531
Luftschallschutz	R <sub>w</sub> in dB	55 <sup>1</sup>
Brandschutz		-

<sup>1</sup>Berechnung laut Norm

Dies ist eine sehr vereinfachte Darstellung.

Insbesondere die korrekte Planung und Ausführung der luft- und winddichten Schichten entsprechend den vorhandenen Feuchteverhältnissen ist sicherzustellen. Ob die dargestellte Wärmebrücke für die angedachte Nutzung des Gebäudes geeignet ist, ist durch einen erfahrenen Baufachmann festzustellen.

**Bauteil A Hochlochziegel-MWK ( $\lambda = 0,362$ ) 25cm + EPS-F plus 20cm WDVS**

Schichten von außen nach innen bzw. von oben nach unten. Speichermasse  $m_{w,B,A}$  bezieht sich auf die Innen- bzw. Unterseite.

Dicke[cm]	Baustoff	Wärmeleitfähigkeit [W/(mK)]	spezifische Wärmekapazität [kJ/kgK]	Dichte [kg/m <sup>3</sup> ]
20	EPS-F plus	0.032	1.4	18
0.5	Dünnputz + Klebespachtel	0.7	1.13	1800
25	Hochlochziegel IW T	0.362	0.92	1026
1.5	Innenputz	0.7	1	1500
1.5	Innenputz	0.7	1	1500

**Bauteil B Ziegeldecke + MW-W 35cm**

Schichten von außen nach innen bzw. von oben nach unten. Speichermasse  $m_{w,B,A}$  bezieht sich auf die Innen- bzw. Unterseite.

Dicke[cm]	Baustoff	Wärmeleitfähigkeit [W/(mK)]	spezifische Wärmekapazität [kJ/kgK]	Dichte [kg/m <sup>3</sup> ]
2.3	Vollschalung	0.13	1	650
5	Luft-WS horizontal	0.069	1.007	1.2
2.5	Vollschalung	0.13	1	650
35	Mineralwolle - Holzkonstruktion	0.049	1	20
21	Ziegeldecke mit Aufbeton 17+4	0.515	1	1300
1.5	Innenputz	0.7	1	1500
-	Abdichtung (sd 200)	-	-	-
-	Abdichtung (sd 200)	-	-	-