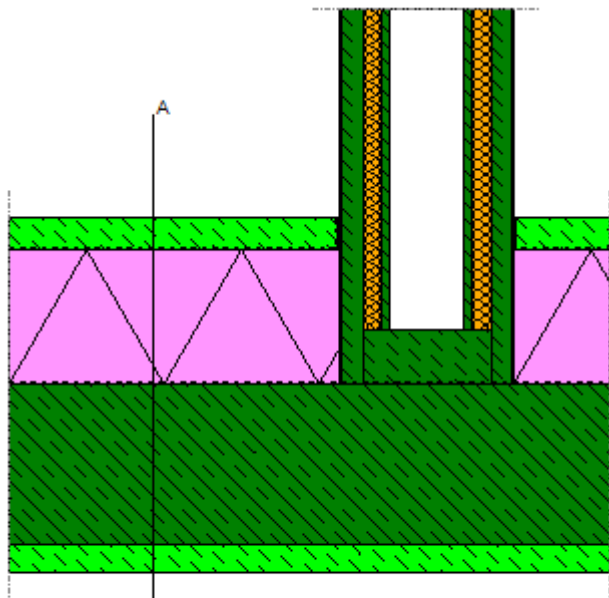


Kamin / Fundamentplatte + EPS-W 25cm



Bauphysikalische Werte von Bauteil A **Fundamentplatte + EPS-W 25cm**

Wärmedämmung	U in W/m ² K	0.14
Speichermasse	m _{w,B,A} in kg/m ²	255
Luftschallschutz	R _w in dB	-
Trittschallpegel	L _{n,w}	-
Brandschutz		-

Dies ist eine sehr vereinfachte Darstellung.

Insbesondere bei erdberührten Bauteilen ist die korrekte Planung und Ausführung der Abdichtungen und Dampfbremsen entsprechend der vorhandenen Feuchteverhältnisse sicherzustellen. Die Abdichtungen sind auf geeignete Art und Weise vor mechanischen Beschädigungen zu schützen. Ob die dargestellte Wärmebrücke für die angedachte Nutzung des Gebäudes geeignet ist, ist durch einen erfahrenen Baufachmann festzustellen.

Bauteil A Fundamentplatte + EPS-W 25cm

Schichten von außen nach innen bzw. von oben nach unten. Speichermasse m_{w,B,A} bezieht sich auf die Innen- bzw. Unterseite.

Dicke[cm]	Baustoff	Wärmeleitfähigkeit [W/(mK)]	spezifische Wärmekapazität [kJ/kgK]	Dichte [kg/m ³]
6	Estrich	1.4	1.13	2000
25	EPS-W	0.038	1.4	18
30	Stahlbetonplatte	2.4	1.08	2400

5	Sauberkeitsschicht	2	1.1	2000
-	PAE-Folie (sd 20)	-	-	-
-	Abdichtung (sd 200)	-	-	-